



febiEXAKT



Pompa wody

febi nr 32682

pasująca do:

Citroen C1 1.0 (nr por. 1201.L3, 1201.J0)

Daihatsu Cuore VIII 1.0 / Sirion 1.0 (nr por. 16100-80001)

Peugeot 107 1.0 (nr por. 1201.L3, 1201.J0)

Subaru Justy 1.0 (nr por. 16100-80003)

Toyota Aygo 1.0 / Yaris 1.0 (nr por. 16100-09530)

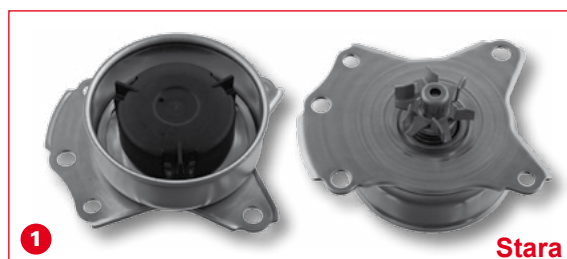


>> PROBLEM:

Pompa wody jest nieszczelna.

>> PRZYCZYNA:

Pompa wody montowana przez producenta pojazdu może ulec rozszczelnieniu z powodów konstrukcyjnych, ponieważ jest ona wykonana z wytłaczanej blachy stalowej (1). W skrajnym przypadku może dojść do poważnego uszkodzenia silnika.



>> ROZWIĄZANIE:

febi proponuje zastosowanie pompy wody febi 32682. Ta zmodyfikowana wersja pompy wody jest wykonana z odlewu ciśnieniowego z aluminium. Teraz pompa jest wyraźnie stabilniejsza, dzięki czemu nie dochodzi do rozszczelnień. Dodatkowo febi dostarcza pompę wody 32682 wraz z niezbędnym uszczelnieniem oraz odpowiednim kompletem śrub.

>> WSKAZÓWKI MONTAŻOWE:

Podczas montażu nowej wersji nie należy ponownie wykorzystywać starych śrub! Moment dokręcenia nowych śrub wynosi 28 Nm. Podczas montażu bezwzględnie przestrzegać procedur wydanych przez producenta pojazdu!

>> UWAGA:

W dalszym ciągu na rynku często oferuje się starą wersję pompy wody wykonaną z blachy stalowej. W sprzedaży znajduje się również nowa wersja, jednakże nie zawiera ona niezbędnych śrub.

