

# Technical *Info*

## Zmiana typu paska wielorowkowego w modelu Renault z silnikami 1,4 /1,6 16 V z klimatyzacją K4J/ K4M

### Problem:

Pasek pracuje głośno, szybko się zużywa i wykazuje oznaki zużycia. W razie bocznego otarcia pasmo wraz z żeberkami może się urwać i spowodować poważne uszkodzenie silnika.

### Przyczyna:

Paski wielorowkowe w starszych pojazdach mają 6 żeberek (6 PK 1748).

Nowa wersja ma ich tylko 5 (5 PK1750), aby odstęp paska od agregatów był większy i wg firmy Renault właśnie ten pasek powinien być wszędzie montowany.

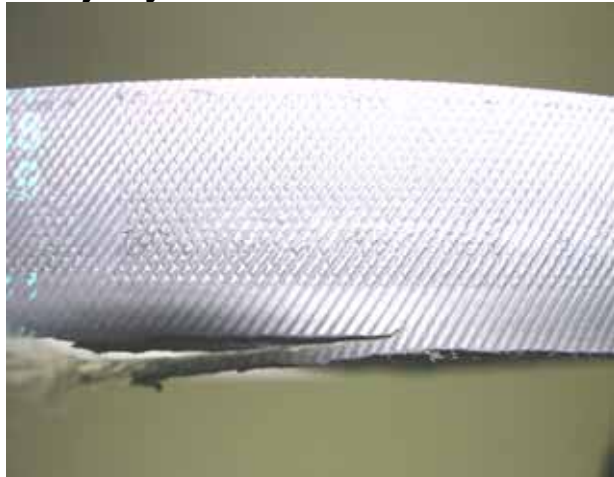
### Rozwiązanie:

Nowy pasek z 5 żeberkami należy założyć na zewnętrzne rowki koła pasowego. Wewnętrzny rowek powinien zostać pusty. W związku z tym należy również sprawdzić działanie generatora na biegu jałowym. Należy również przeprowadzić kontrolę pompy hydraulicznej wspomagania kierownicy pod kątem luzu osiowego. (błąd zbieżności !)

Przed założeniem rowkowych kół pasowych należy je oczyścić ze ścieru za pomocą szczotki drucianej!

rys. 1

Wersja wycofana



rys. 2

